

Fabritex / pearl m1

TIPOLOGIA: Tessuto in poliestere 100%, acrilico retro illuminabile, spalmato acrilico 1 lato.

CARATTERISTICHE: Tessuto utilizzabile solo all'interno, leggermente elastico sulla diagonale.

UTILIZZI: Ideale per stampe per interni.



TEXTYLE



FRONTLIT



BACKLIT



IGNIFUGO

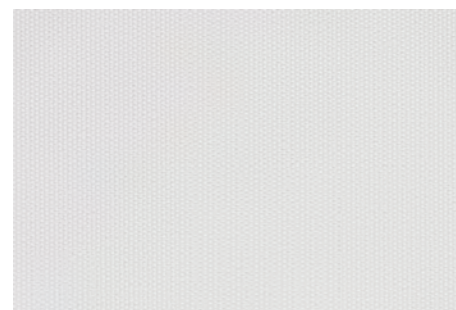


caratteristiche tecniche

norme

Filato	Ordito: Poliestere 100% Trama: Poliestere 100%	
Spessore	0,13 mm	
Spalmatura	Laccato lucido - monofacciale	
Peso del tessuto	Ca 135 gr/mq	ISO 2286/2
Resistenza alla trazione	Ordito: 36 DaN/5 cm Trama: 57 DaN/5 cm	ISO 13934-1
Ignifugazione	M1 (F) - B1 (D)	
Resistenza al caldo	+35° C	
Resistenza al freddo	+5° C	
Fornitura	Standard	
Altezza del tessuto	Cm 155/310	
Lunghezza del rotolo	Ca 50 mtl	
Note	Stampabile anche Latex. Stampa UV: attenzione in caso di temperature fredde.	

colori



Bianco
010

modalità di stampa

A solvente	Eco-Mild Solvent	UV curabile	Pigment	Dye
SI	SI	SI	NO	NO

Le caratteristiche tecniche menzionate sono dei valori medi dati a titolo indicativo e suscettibili di modifiche.

* I dati relativi alla lunghezza dei rotoli sono indicativi e possono variare in funzione delle esigenze di fabbricazione.

I colori utilizzati sono puramente indicativi e non vincolanti