

Irisun / living millerighe



TIPOLOGIA: Tessuto 100% acrilico tinto in massa, outdoor.

CARATTERISTICHE: Tessuti idrorepellenti, con trattamento antimuffa, antimacchia, resistenti al sole con alta solidità del colore. È un tessuto caratterizzato da design e raffinatezza; è un prodotto a mano morbida utilizzabile sia da esterno che interno.

UTILIZZI: I tessuti Irisun Living sono adatti per tende interne a caduta, laterali per gazebo in legno ed in ferro battuto, teli pergolati, cuscineria e imbottiti, ideali anche per il settore nautico.

AC

ACRILICO



caratteristiche tecniche

norme

Martindale	15.000 Cicli	ISO 12947-2
Armatura	Tela	ISO 7211-1
Filato	100% Acrilico outdoor	
Stabilità al lavaggio	+/- 2/0%	ISO 5077
Peso del tessuto	Ca 280 gr/mq	ISO 3801
Resistenza alla rottura	Ordito: ca 160 DaN Trama: ca 80 DaN	ISO 13934-1
Resistenza allo strappo	Ordito: 7 DaN Trama: 3,7 DaN	ISO 13937-1
Allungamento alla rottura	Ordito: 30% Trama: 30%	ISO 13934-1
Resistenza alla cucitura	Ordito: 50 DaN Trama: 50 DaN	ISO 13934-1
Permeabilità all'aria	65 L/mq/s	ISO 9237/97
Finissaggio	Trattamento antimacchia e antimuffa	
Oleorepellenza	5 su 8	ISO 14419
Spray test	5 su 5	ISO 4920
Fornitura	Standard	
Altezza del tessuto	Cm 140	

caratteristiche tecniche

norme

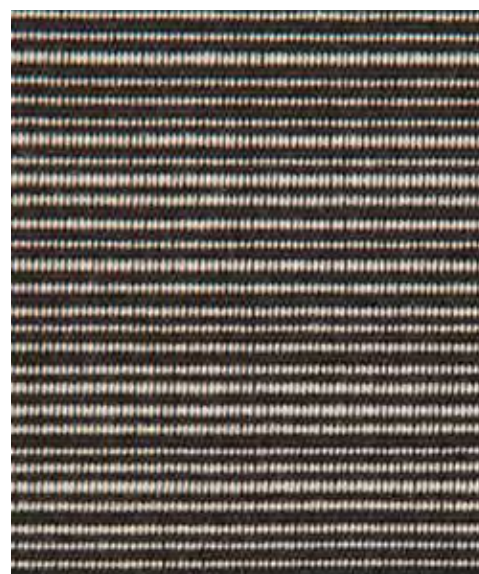
Lunghezza del rotolo	Ca 30 mtl	
Solidità tinta UV	7/8 su 8	ISO 105 B02
Solidità tinta intemperie	7/8 su 8	ISO 105 B04
Solidità tinta al lavaggio a 40° C	5 su 5	ISO 105 C06
Garanzia	5 Anni	
Tolleranza	I suddetti valori sono suscettibili di tolleranza del +/- 5%	
Note		

Le caratteristiche tecniche menzionate sono dei valori medi dati a titolo indicativo e suscettibili di modifiche.

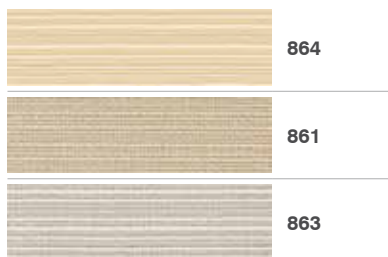
* I dati relativi alla lunghezza dei rotoli sono indicativi e possono variare in funzione delle esigenze di fabbricazione.

I colori utilizzati sono puramente indicativi e non vincolanti

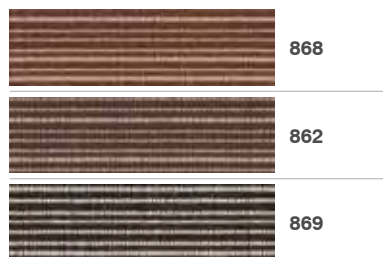




colori



colori



Le caratteristiche tecniche menzionate sono dei valori medi dati a titolo indicativo e suscettibili di modifiche.
 * I dati relativi alla lunghezza dei rotoli sono indicativi e possono variare in funzione delle esigenze di fabbricazione.

I colori utilizzati sono puramente indicativi e non vincolanti